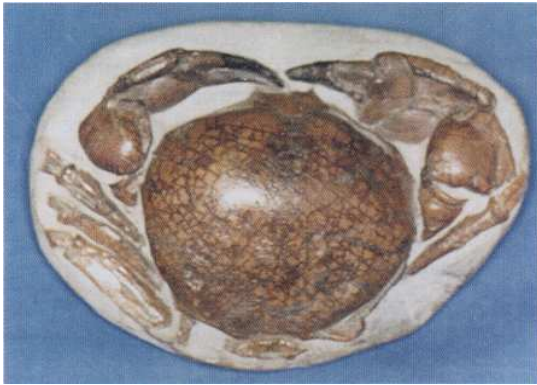


Andere fossielen

Ons museum is gespecialiseerd in schelpen. Wanneer de weekdieren (Mollusca) u echter de keel beginnen uit te hangen, kunt u gaan kijken bij onze kleine collecties fossiele zee-egels, koralen en haaiantanden. Er is ook een prachtige miocene krab.



De huidige mensenhaai heeft familieleden in het Mioceen en het Pliocene, die je gelukkig niet meer in levenden lijve tegen kunt komen.



Wie meer wordt aangetrokken door wervels en botten kan ook terecht. Walviswervels en mammoetkiezen uit het Pleistoceen, opgevist uit de Noordzee of een kaak van een holenbeer uit Oostenrijk. Elk wat wils.



Museum voor Conchiologie Stichting Schepse Schelp

Kievitdwarstraat 17
3514 VC Utrecht
Telefoon: 030 2718 715

Email: piet.hessel@xs4all.nl
Homepage: www.fossilshells.nl

Openingstijden

Het museum is alleen te bezoeken wanneer er iemand is om u te ontvangen en rond te leiden. U bent van harte welkom, maar u moet eerst per telefoon een afspraak maken. Het museum is in een particulier huis gevestigd. Doordat de collecties veel ruimte vragen, zijn de loopruimten zeer beperkt. Groepen van meer dan vier personen kunnen wij niet ontvangen.



Stichting

Schepse Schelp